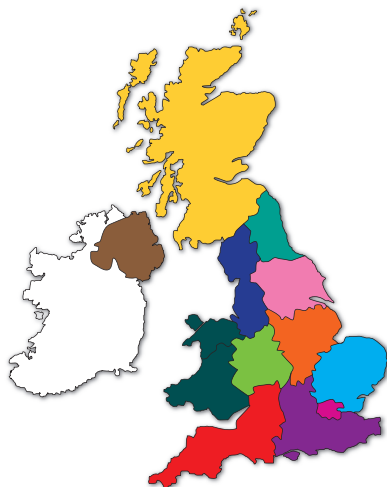


Cymru

Cogent yng Nghymru

Mae diwydiannau Cogent o bwysigrwydd strategol i Gymru:

- Cyflogir 5% o weithwyr sector Cogent yng Nghymru.
- Gall lefelau sgiliau uchel hefyd ddenu buddsoddi i ardal, a hybu twf cynhenid o'i mewn.
- Mae sgiliau'n hwb allweddol i godi enillion a lleihau segurdd economaidd.



Mae clwstr cryf o ddiwydiannau Cogent yng Nghymru:

Cyflogir dros 24,000 o bobl yn sector Cogent yng Nghymru, sef 5% o holl weithlu sector Cogent (gan gynnwys adwerthu ar y blaengwrt petroliwm). Mae'r nifer o weithwyr yng Nghymru yn gyfrifol am 6% o'r diwydiant cemegau, 4% o'r diwydiant fferyllleg, 6% o'r diwydiant polymerau a 9% o'r diwydiant petroliwm yn y DU. Pump o ddiwydiannau Cogent sy'n weithredol yng Nghymru. Cyfyngir y diwydiant Niwclear i ogledd-orllewin Cymru, gyda dau safle niwclear - un yng Ngwynedd, sef Atomfa Trawsfynydd, adweithydd sydd wedi'i ddiomisynu; ac, ar Ynys Môn, Atomfa'r Wylfa, a fydd yn parhau i gynhyrchu pŵer tan 2010. Mae clwstr o gwmnïau polymerau a chemegau o gwmpas Caerdydd, Abertawe a Chasnewydd yn ne Cymru, a Wrecsam yn y gogledd. Mae dwy burfa betroliwm, un yn Aberdaugleddau ac un ym Mhenfro. Mae purfa wedi'i digomisyntu yn Waterston, lle mae storfa olew a glanfa weithredol ar hyn o bryd. Mae dau gyfleuster storio Nwy Naturiol Hylifol (LNG) newydd wrthi'n cael eu hadeiladu ar yr un safle yn Waterston. Ceir mwy o wybodaeth ar Genhedloedd, Rhanbarthau ac Ymchwil y Diwydiant ar: www.cogent-ssc.com/research (Mae'r daflen ffeithiau hon hefyd ar gael yn Saesneg).

Penawdau Sector Cogent y DU

- Trosiant o £163 biliwn
- GYC o £50 biliwn
- 6.4% o GYC y DU
- 13% o weithlu cynhyrchu'r DU
- 7% o fusnesau cynhyrchu'r DU

Prif Ffigyrau Cogent

Dangosyddion Economaidd Allweddol

	Cogent Cymru	Cogent y DU
Trosiant	£3.4bn	£156bn
Gwerth Ychwanegol Crynswth (GYC) Cogent	£1bn	£49bn
GYC Cogent y gweithiwr*	£38,887	£98,394
Nifer o weithwyr	26,700	500,000**
Cyflwg wythnosol cymedrig***	£519.20	£381.50

Ffynhonnell: Ymchwiliad Busnes Blynyddol 2006

*GYC cyfartalog y DU y gweithiwr £31,419

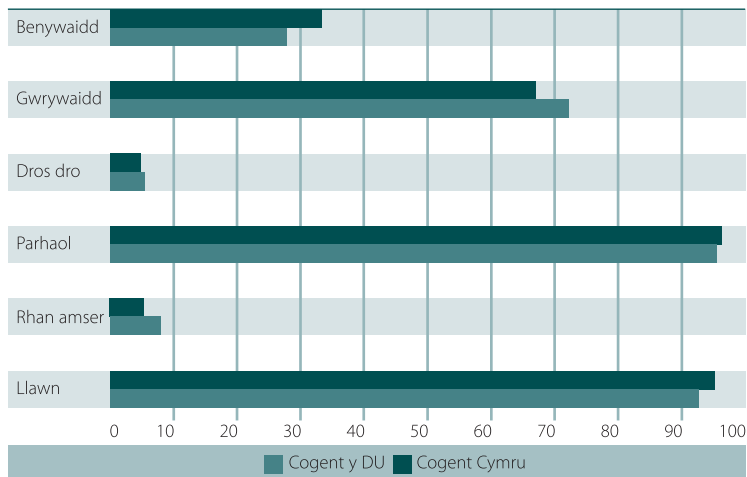
**Amcangyfrif y diwydiant o gyfanswm gweithwyr Cogent 906,000

***Arolwg Blynyddol Oriau ac Enillion 2007

Mae diwydiannau Cymru yn cyfrannu:

- 2% o gyfanswm trosiant sector Cogent
- 2% o gyfanswm GYC sector Cogent

Dosraniad y Gweithlu



Ffynhonnell: Arolwg o'r Gweithlu Chwarter 1 2007 - Chwarter 4 2007

Gweithlu Cogent

Cyflogwyr yn ôl Band Maint

	1-10 o weithwyr	11-49 o weithwyr	50-199 o weithwyr	200+ o weithwyr	% o gyfanswm cyflogwyr	Cyfanswm cyflogwyr
Cogent - Cymru	70%	19%	8%	3%	6%	1,100
Cogent - Prydain Fawr	67%	23%	7%	2%	100%	18,100
Economi Cymru	85%	12%	3%	1%	100%	215,100

Ffynhonnell: Ymchwiliad Busnes Blynyddol 2006

Gweithlu Cogent

Cyflogaeth genedlaethol yn ôl Diwydiant

Categori diwydiant	Gweithwyr Cymru	Cyfanswm y DU	Cymru fel % o gyfanswm y DU
Cynhyrchu a Phrosesu Cemegau	7,400	107,600	7%
Cynhyrchu Fferyllol	3,400	59,300	6%
Cynhyrchu a Phrosesu Polymerau	12,100	183,200	7%
Cynhyrchion Petrolïwm wedi'u Puro	*	9,200	*
Olew a Nwy	*	30,100	*
Niwclear (gan gynnwys y gadwyn gyflenwi uniongyrchol)**	2,500	49,500	5%

Mae **Polymerau** a **Chynhyrchu Cemegol** yng Nghymru yn cyfrannu **7%** yr un o gyfanswm gweithlu diwydiannol y DU.

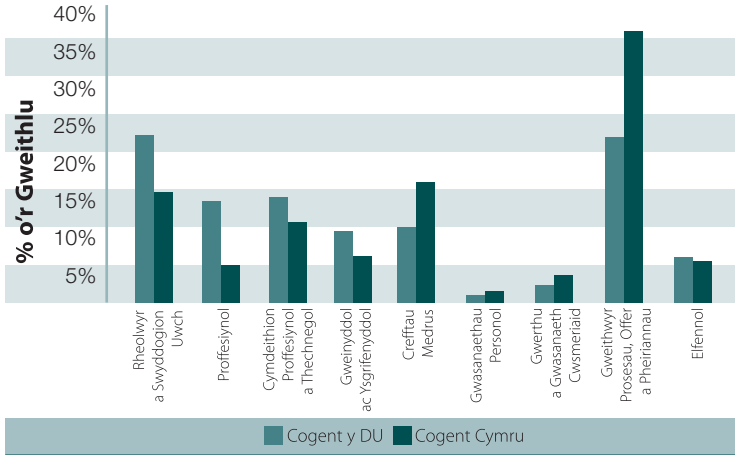
Mae **6%** o weithlu'r diwydiant **Fferyllol** wedi'i leoli yng Nghymru.

Ffynhonnell: Ymchwiliad Busnes Blynyddol 2005 (Cafodd y data rhanbarthol ei grynhaau; Prydain Fawr yn unig)

*Data wedi'i atal

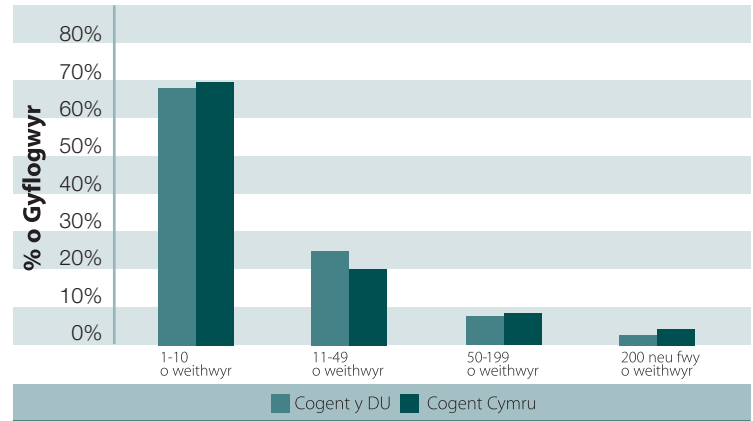
**Academi Genedlaethol Sgiliau Niwclear, amcangyfrifon 2007

Dosraniad Galwedigaethau'r Sector yng Nghymru



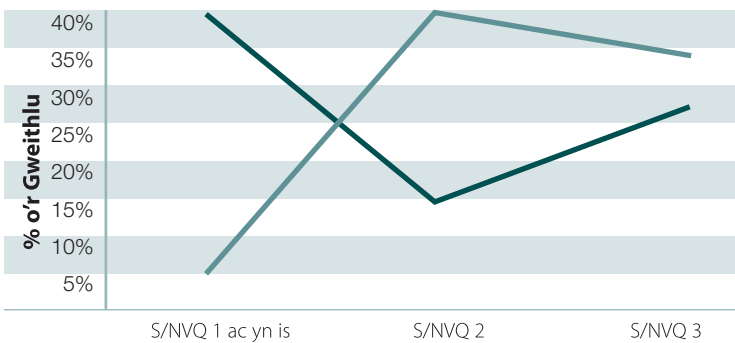
Ffynhonnell: Arolwg o'r Gweithlu Chwarter 1 2007 - Chwarter 4 2007

Maint Busnesau Sector Cogent yng Nghymru



Ffynhonnell: Ymchwiliad Busnes Blynyddol 2006

Gweithlu'r Presennol: Bwlch Sgiliau Cogent



Ffynhonnell: Arolwg o'r Gweithlu Chwarter 1 2007 - Chwarter 4 2007

3 o broblemau sgiliau i ddiwydiannau Cogent yng Nghymru:

- **33% YN ORMOD** o'r gweithlu â chymwysterau Lefel 1 ac yn is
- **DIFFYG o 25%** o'r gweithlu â chymwysterau Lefel 2
- **DIFFYG o 5%** o'r gweithlu â chymwysterau Lefel 3

Galw am Sgiliau yn Sector Cogent¹

Mae cyfran y swyddi gwag a gofnodir yn sector Cogent yn is o 6% na chyfartaledd y DU. Mae nifer y **swyddi anodd eu llenwi a swyddi sy'n profi diffyg sgiliau** yn is na chyfartaledd y DU.

Mae **bylchau sgiliau mewnol** yn uwch o **2%** na chyfartaledd y DU.

	Cogent Cymru	Cymru Gyfan
Cyfran y cwmnïau sy'n mynegi swyddi gwag	15%	21%
Cyfran y cwmnïau sy'n mynegi swyddi 'anodd eu llenwi'	6%	10%
Cyfran y cwmnïau sy'n mynegi swyddi sy'n profi diffyg sgiliau	3%	4%
Cyfran y cwmnïau sy'n mynegi bylchau sgiliau mewnol	20%	18%

Hyfforddi yn sector Cogent¹

Mae cyfran y cwmnïau sydd wedi hyfforddi eu staff o fewn y 12 mis diwethaf **4% yn is** na'r raddfa hyfforddi ledled Cymru.

Cyfran y cwmnïau sydd wedi ariannu/trefnu hyfforddiant i ffwrdd o'r gwaith o fewn y 12 mis diwethaf	54%	58%
Cyfran y cwmnïau nad ydynt wedi ariannu hyfforddiant am fod eu staff â'r sgiliau angenrheidiol ar gyfer y swydd	81%	83%

Manylion Cyswllt

cyfeiriad y swyddfa
Cogent SSC Ltd, Unit 5,
Mandarin Court, Centre Park,
Warrington, Cheshire WA1 1GG

cyfeiriad e-bost
research@coagent-ssc.com

gwefan
www.coagent-ssc.com

Cyhoeddwyd 2008
COR056

¹ Arolwg Sgiliau'r Sector 2005 gan Sgiliau Dyfodol Cymru: Cogent

